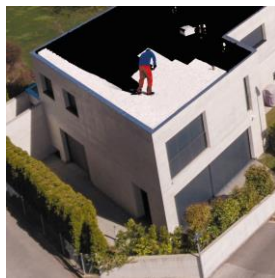




AVANT



TRAITEMENT



APRÈS



Le Colmateur Primaire®

La solution idéale pour préparer la pose des membranes

Le Colmateur Primaire est un vernis d'accrochage permettant une adhérence optimale des membranes bitumineuses sur les toitures plates.

Domaines d'application :

- Matériaux de recouvrement de toitures ou rénovation de toitures, ou des membranes bitumineuses.
- Fixation entre le support et le produit à appliquer.
- Protection du béton, de la maçonnerie, etc.

Supports :

Béton, bitume, brique, métal, zinc, bois, panneaux isolants*
(*panneau isolant recouvert uniquement d'un papier bitumé).



Avantages produit

- Excellente adhésivité
- Haute imprégnation
- Augmente la fixation entre les supports
- Prêt à l'emploi

Conseils de pose

Température de pose : 5 °C à 30 °C

- 1 - Bien mélanger avant emploi.
- 2 - La surface doit être propre et exempte de graisse.
- 3 - Poser à l'aide d'un balai brosse, d'une raclette ou d'un pistolet airless.

Consommation et temps de séchage total

- 1 litre couvre 5 à 6 m² selon le support à traiter.
- 3 à 4 heures en fonction des conditions atmosphériques.

Nettoyage des outils

Après utilisation, nettoyer les outils au white spirit.

Stockage et précautions

Le produit se conserve au minimum 24 mois dans son emballage d'origine. Couvercle bien fermé. Conserver dans un endroit sec et l'abri du gel. Contient du bitume. Consulter la fiche de sécurité.

Tenir hors de portée des enfants

Caractéristiques techniques

A base : bitumes, additifs adhésifs et solvants
Aspect produit : très liquide, haute imprégnation
Couleur : noir
Solvants : pétrole, hydrocarbures
Point d'inflammation cc (astm d93) : 40 °C
Viscosité 40 °C (astm d445) : 46,93 mm²/s
Densité : 0,92 kg/L à 20 °C

Réf. Fournisseur	Ean-code	Désignation	Coloris	Cont.
12 345 679	3800420406737	Le Colmateur	NOIR	5 L
12 345 680	3800420406744	Primaire	NOIR	20 L