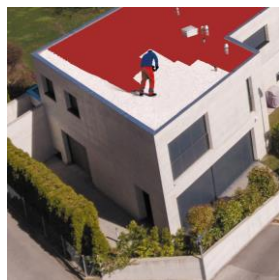




AVANT



TRAITEMENT



APRÈS



## Le Colmateur Etanch Air/Eau®

### La haute performance d'une étanchéité monocouche

Le Colmateur Etanch Air/Eau est un revêtement d'élastomères bitumineux à forte viscosité à base d'émulsions. Il permet d'assurer une étanchéité efficace pour les toitures et les fondations. Grâce à son excellente adhésion, le Colmateur Etanch Air/Eau s'applique sur la plupart des supports tels que les minéraux, les matériaux synthétiques et métaux.

**Attention :** Possibilité de circuler sur l'ouvrage si celui-ci est recouvert de **paillettes d'ardoise**.

### Domaines d'application :

Étanchéité des toitures, murs de fondation.

### Supports :

Minéraux : pierre, brique, béton,...

Synthétiques : PVC, polyester, polyuréthane, ...

Métaux : cuivre, zinc, alu, acier, acier inoxydable.



## Avantages produit

- Étanche à l'air et à l'eau
- Élasticité permanente de 1000 %
- Étanche à la pluie en 2 heures
- Formule Anti-UV
- Prêt à l'emploi

## Conseils de pose

**Ne pas appliquer par temps instable.** Ne pas appliquer à moins de 5 °C. Si une pluie arrive soudainement, 1 fine couche de ciment peut être éparpillée comme protection.

- 1 - Bien mélanger avant emploi.
- 2 - Le support doit être propre et sans trace d'huile et de graisse. Quant au béton, la couche de ciment doit être retirée. Pour les toitures existantes, les bulles, pliures et déchirures doivent être préalablement réparées.
- 3 - Appliquer à l'aide d'un rouleau, d'une brosse à poils longs, d'une raclette en caoutchouc ou au pistolet airless.
- 4 - Appliquer de préférence 2 couches, en étalant ou en pulvérisant, de **1 à 1,5 kg/m<sup>2</sup>** par couche. Chaque couche doit être sèche avant d'appliquer la suivante. Le temps de séchage est entre 1 heure à plusieurs heures selon les conditions climatiques. Entre deux couches et pour renforcer l'ouvrage, un géotextile en polypropylène peut être positionné avant la pose de la 2ème couche.

## Consommation et temps de séchage total

**1 à 1,5 kg/m<sup>2</sup>** par couche. Il est nécessaire de faire un test sur un échantillon pour déterminer la consommation exacte.

**1 à 2 h** pour que le produit forme une étanchéité à la pluie et selon les conditions atmosphériques.

## Stockage – précautions – Données techniques

Le produit se conserve au minimum 12 mois dans son emballage d'origine. Couvercle bien fermé. Conserver dans un endroit sec et à l'abri du gel. Pour éviter que le produit ne sèche, une feuille de papier peut être mise sur la surface avant la fermeture du pot. Conseils de prudence (CLP) : **Tenir hors de portée des enfants.**

**A base :** émulsion à base de caoutchouc, bitumes, additifs

**Aspect produit :** semi-liquide

**Couleur :** noir après séchage

**Densité :** 1,01 kg/L

Réf. Fournisseur	Ean-code	Désignation	Coloris	Cont.
12 345 678	3800420406904	Le Colmateur Etanch Air/Eau	NOIR	1 Kg
12 345 679	3800420406911		NOIR	5 Kg
12 345 680	3800420406928		NOIR	10 Kg