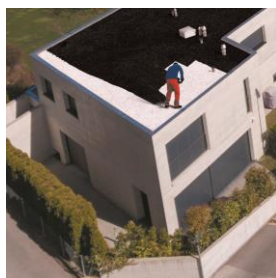




AVANT



TRAITEMENT



APRÈS



## Le Colmateur Mastic®

### Mastic bitumineux de réparation et de finition des détails toiture

Le Colmateur Mastic est un plasto-élastique de réparation et de finition pour les détails de toiture qui reste souple grâce à sa base bitume et caoutchouc. Renforcé avec des fibres, il reste très résistant.

#### Domaines d'application :

- Réparation de fissures, crevasses, boursouffures sur les membranes bitume.
- Finition pour l'étanchéité des raccords entre membrane bitume et les détails toiture (cheminées, coupoles, tuyaux, relevés, profils de rive, etc...).
- Collage des bardeaux ou plaques d'isolation (résistant aux solvants).

#### Support :

Béton, bitume, brique, métal, zinc, bois, panneaux isolant, vieux revêtements bitumés.



### Avantages produit

- Haute adhésivité
- Plasto-Élastique
- Résistant aux variations thermiques
- Prêt à l'emploi

### Conseils de pose

#### Température de pose : 5 °C à 30 °C

- 1 - La surface doit être propre, sèche, dépoussiérée et exempte de graisse.
- 2 - Appliquer à la truelle, à la spatule ou à la cartouche.
- 3 - Les boursouffures se découpent en croix et seront séchées.
- 4 - Presser les découpes dans Le Colmateur Mastic.
- 5 - Comme pour les crevasses/fissures finir avec 2 couches de mastic.

Pour renforcer votre réparation, positionner un géotextile en polypropylène entre les deux couches de mastic.

### Temps de séchage au toucher

12 heures en fonction des conditions atmosphériques.

### Nettoyage des outils

Après utilisation, nettoyer les outils au white spirit.

### Stockage et précautions

Le produit se conserve au minimum 24 mois dans son emballage d'origine. Couvercle bien fermé. Conserver dans un endroit sec et l'abri du gel. Contient du bitume. Consulter la fiche de sécurité.

### Tenir hors de portée des enfants

### Caractéristiques techniques

**A base :** bitumes, élastomères SBS et résines

**Aspect produit :** pâte visqueuse

**Couleur :** noir

Point d'inflammation cc (astm d93) : > 55 °C

Viscosité > 60 sec (6 mm ISO Cup, 23 °C)

Réf. Fournisseur	Ean-code	Désignation	Coloris	Cont.
12 345 678	3800420406805	Le Colmateur Mastic	NOIR	1 Kg
12 345 679	3800420406812		NOIR	5 Kg
12 345 680	3800420406829		NOIR	310 ML